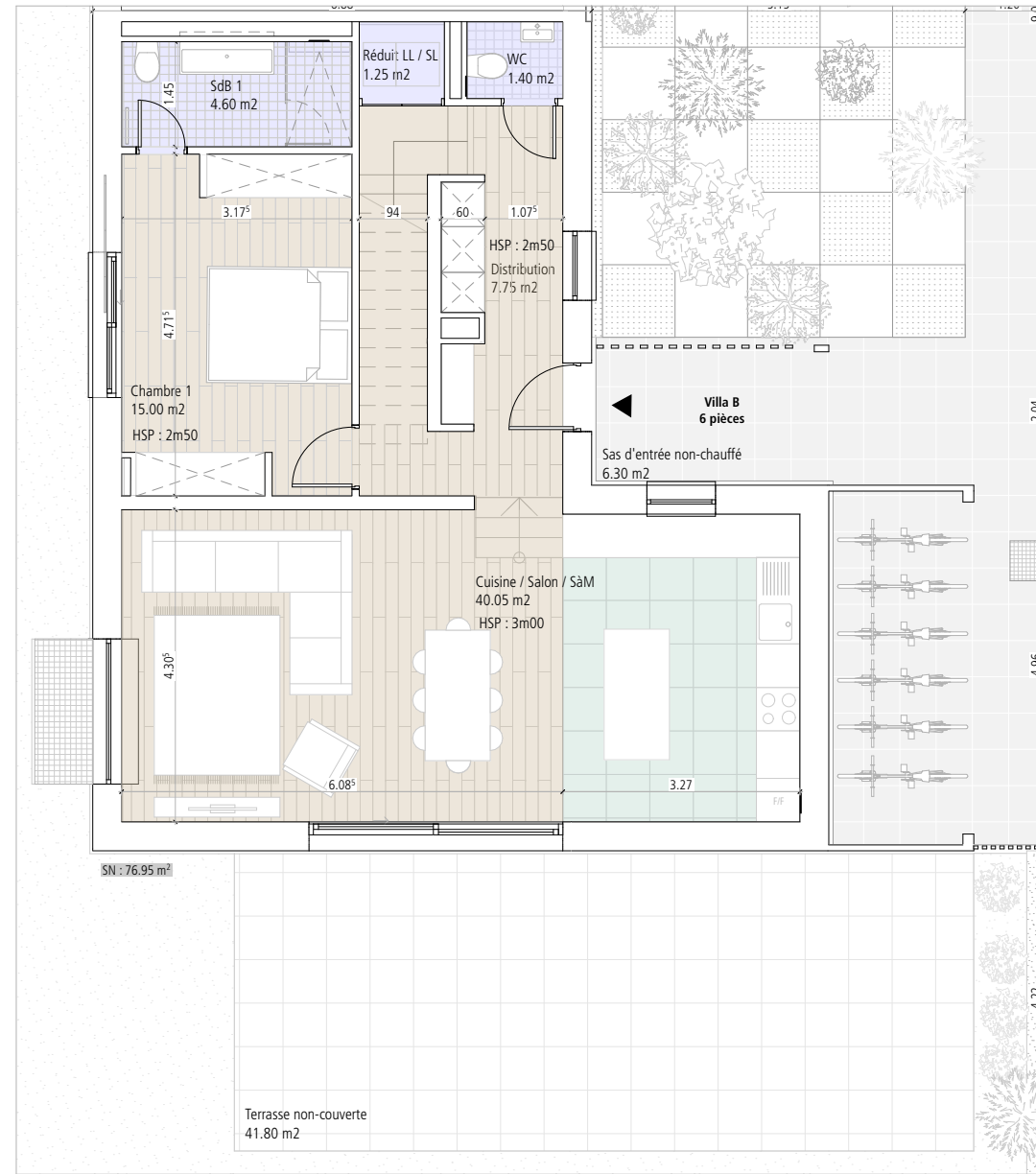


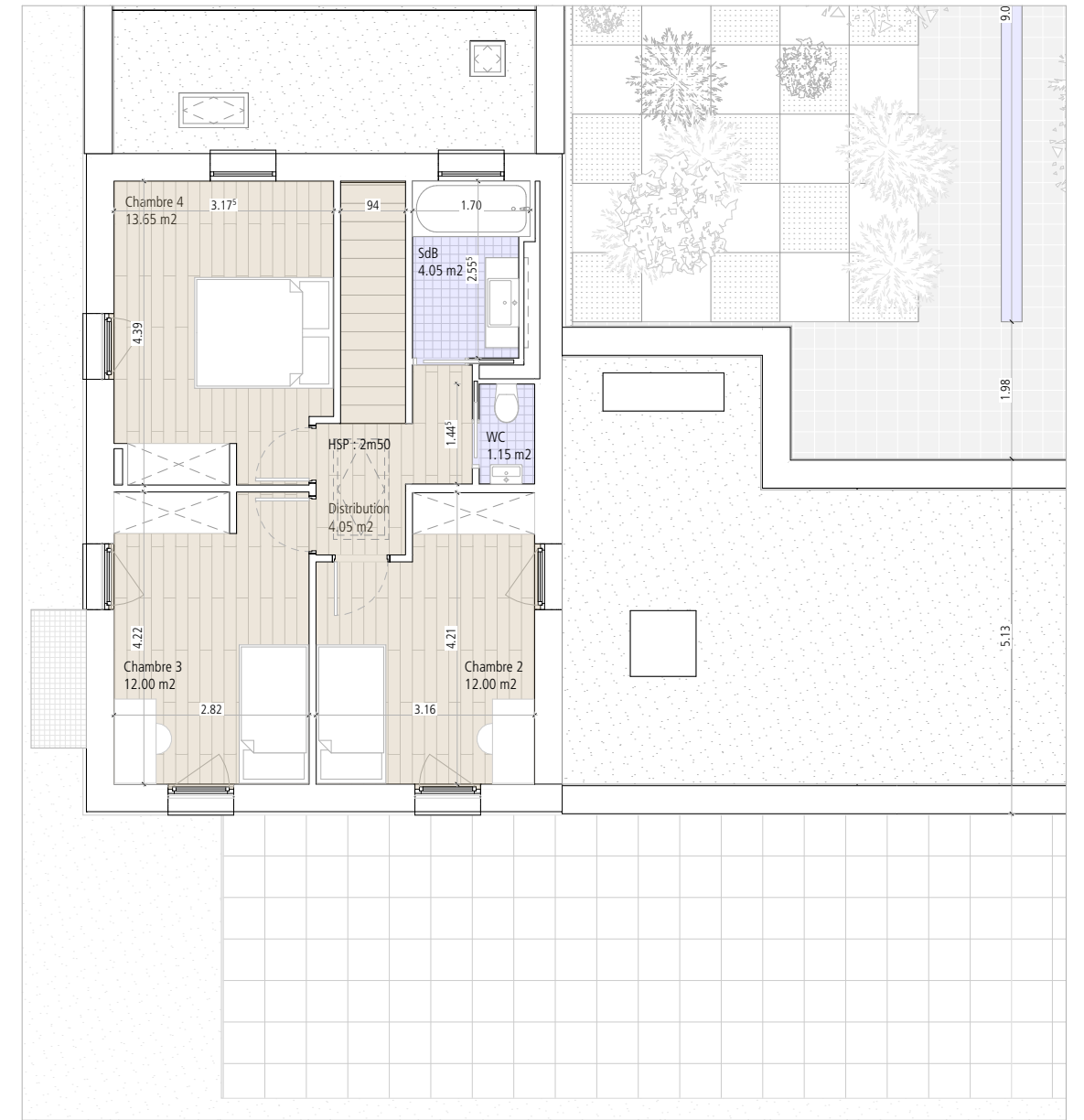
Plan du Sous-sol

Surface de plancher	50.00m <sup>2</sup>
Surface nette	40.30m <sup>2</sup>



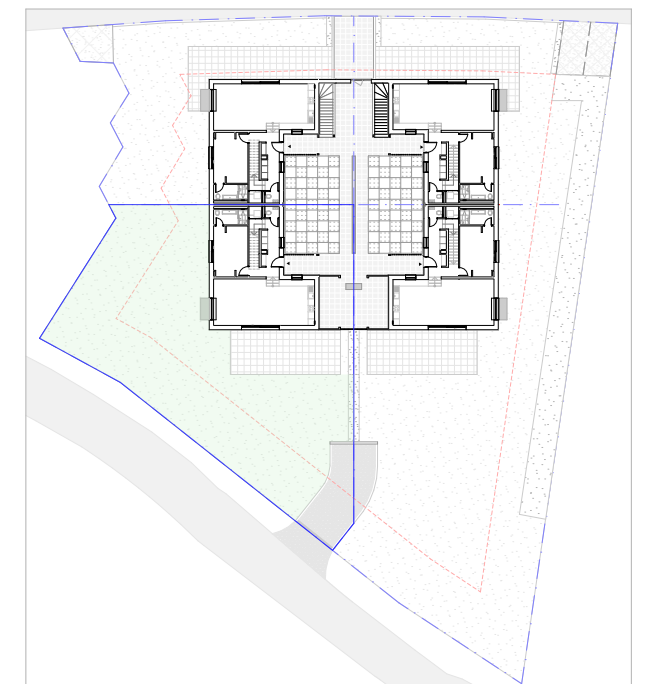
Plan du Rez-de-Chaussée

Surface brute de plancher	96.00m <sup>2</sup>
Surface nette	76.95m <sup>2</sup>
Surface utile extérieure	53.65m <sup>2</sup>



Plan du 1e étage

Surface brute de plancher	65.50m <sup>2</sup>
Surface nette	47.30m <sup>2</sup>



### Villa B

Surface de la parcelle individuelle	596.55 m <sup>2</sup>
Surface jardin	361.85m <sup>2</sup>
Surface brute de plancher (Hors Sol)	161.50 m <sup>2</sup>
Surface de plancher (Sous-sol)	48 m <sup>2</sup>
Surface nette totale (Hors Sol)	124.25 m <sup>2</sup>
Surface nette totale (Sous Sol)	40.20 m <sup>2</sup>